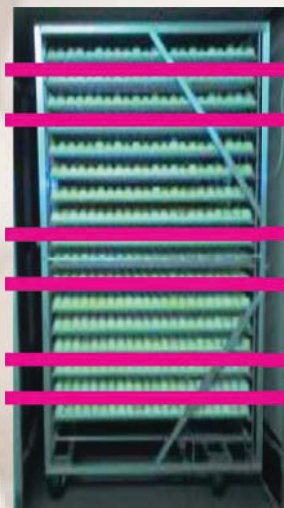
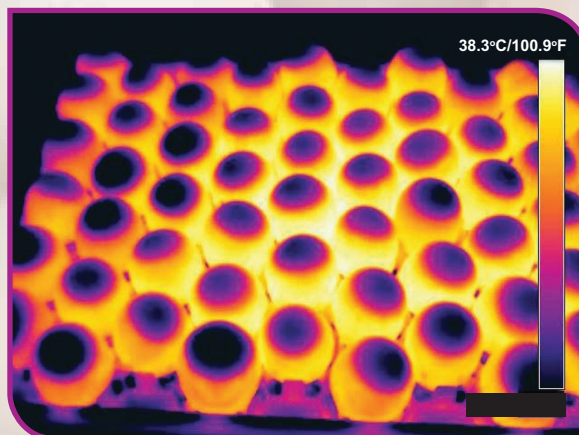


## КЪДЕ И КОГА ДА ПРОВЕРИМ ТЕМПЕРАТУРАТА НА ЯЙЧНАТА ЧЕРУПКА



- Целта е да изберем яйца от лявата, дясната, предната, задната, средната, долната и горната част на инкубатора. Точното място ще варира в зависимост от дизайна на машината, но трябва да се направи опит да се покрият всички зони в инкубатора.
- Не използвайте касетки от най-горната или най-долната част на количката или стелажа.

- Изберете яйца от центъра на инкубаторната касетка; тези в краищата ще са по-хладни.
- За да получите пълен профил на инкубатора, яйцата трябва да се наблюдават при всеки етап от инкубацията.



Термален образ на яйцата в инкубаторна касетка. Забележете, че температурата на въздушните камери и яйцата в краищата са по-хладни, отколкото температурата в екватора на яйцата и в центъра на касетката.

**стъпка 1:**

Проверете дали измерващият връх на термометъра е чист и има нов пластмасов накрайник. (Някои по-стари видове термометри може да има нужда да се поставят за 30 мин. при инкубационна температура преди употребата им, за да се избегнат грешни отчитания).

**стъпка 2:**

Планирайте откъде ще вземете яйцата за проба, преди да отворите вратата на инкубатора, за да действате бързо. Уверете се, че проверявате всяка част от инкубатора.

**стъпка 3:**

Ако не е възможно да работите безопасно в инкубатора, докато той работи, изключете го и измерете възможно най-много яйца за 10 минути. Ако не е възможно да измерите яйца от всички места за 10 минути, затворете, включете инкубатора и се върнете след 30 минути, за да довършите измерванията.

**стъпка 4:**

Измерете температурата на черупката при екуатора на яйцето, а не на върха или в основата. Уверете се, че върха на термометъра е хоризонтален спрямо повърхността на яйчната черупка.

**стъпка 5:**

Изберете 3 яйца от центъра на всяка инкубаторна касетка. При яйца във втората половина на инкубация не зачитайте измервания, които са значително по-хладни ( $> 0.4^{\circ}\text{C}/0.7^{\circ}\text{F}$ ), отколкото на други яйца в касетката, тъй като вероятно в тях няма ембрион.

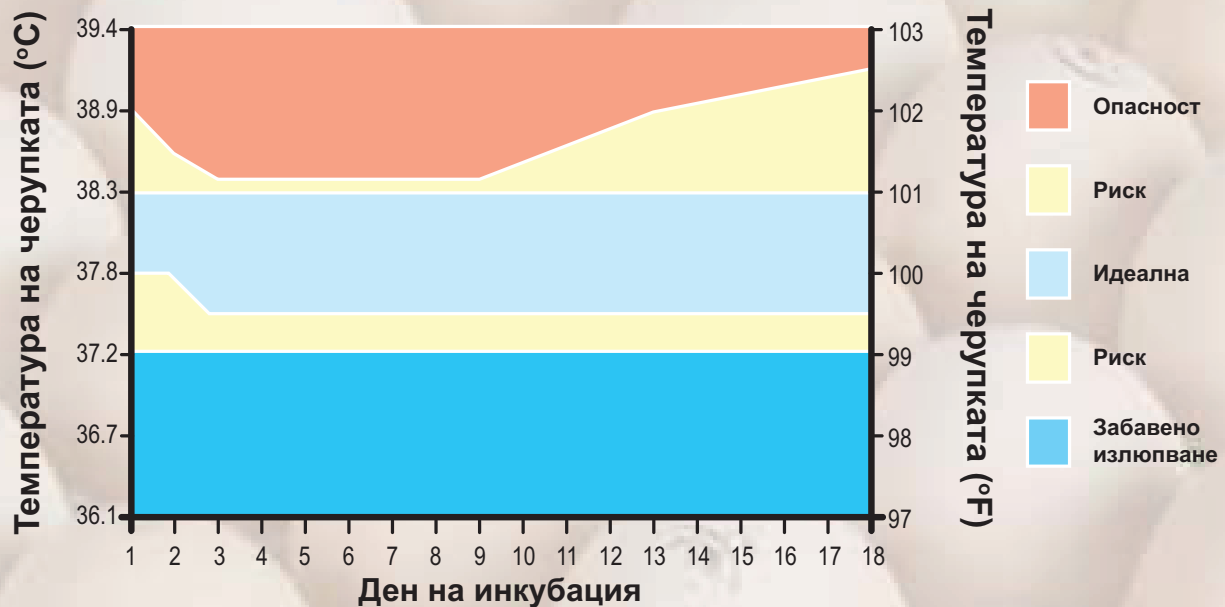
**стъпка 6:**

Запишете резултатите. Определете средната температура на яйчната черупка и разпространението на температури на яйчната черупка.

**стъпка 7:**

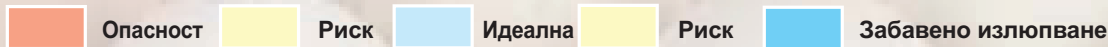
Сравнете резултатите с графиката на страница 5, за да определите дали температурата на инкубация е правилната.

## ТЪЛКУВАНЕ НА ТЕМПЕРАТУРАТА НА ЯЙЧНАТА ЧЕРУПКА



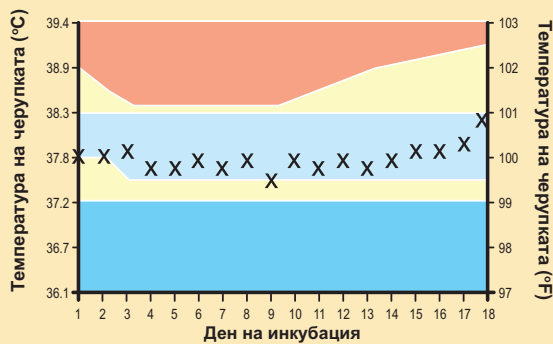
- Целта е повечето яйца да бъдат в идеалните температурни граници (37.8 – 38.3°C/100 – 101°F) по време на целия период на инкубация.
- При еднофазни системи, това се постига чрез настройване на температурната програма за всеки етап от инкубацията.
- При многофазни системи, където може да се използва само една температурна настройка, може да се постигне компромис между изискванията за начало и край на инкубацията. Възможно е в началото на инкубацията да има яйца с по-ниска от идеалната температура, за да е сигурно, че яйцата няма да се претоплят към края на инкубацията.
- Високата температура на инкубация е по-вредна, отколкото ниската.
- Ако се наблюдават различни температури на черупките в една машина, това може да означава, че е необходим ремонт.

## ПРИМЕРИ ЗА ТЕМПЕРАТУРНИ ПРОФИЛИ

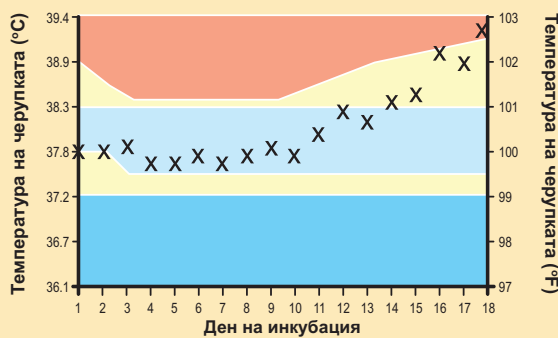


### ЕДНОФАЗНИ МАШИНИ

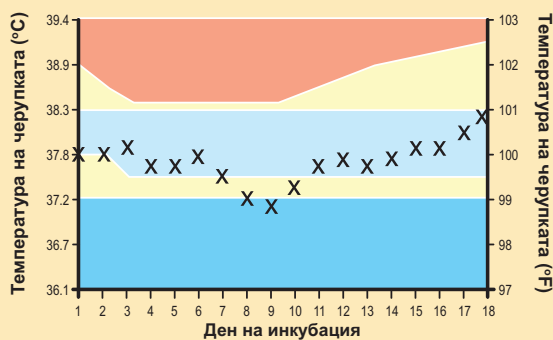
**Забележка:** Преди промяна на оперативните температури на инкубатора се уверете, че няма проблеми с поддръжката на машината.



Температура в идеалните граници: не се налагат промени.



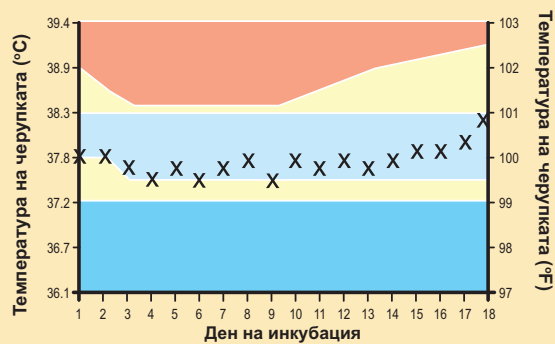
Температури от 14-ти ден нататък твърде високи: понижете температура на инкубатора, за да вкарате температурите за ден 14-18-ти в идеалната зона.



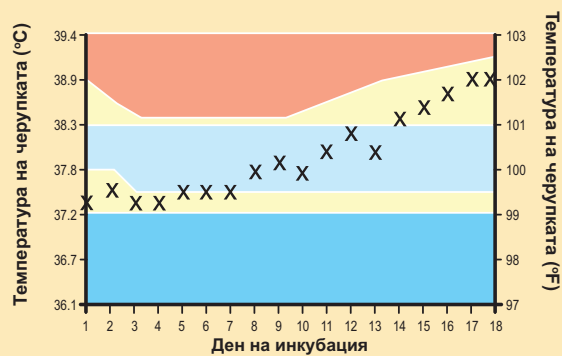
Температури от 8-10 ден твърде ниски: увеличете температурата на инкубатора, за да вкарате температурите за 8-10-ти ден в идеалната зона.

### МНОГОФАЗНИ МАШИНИ

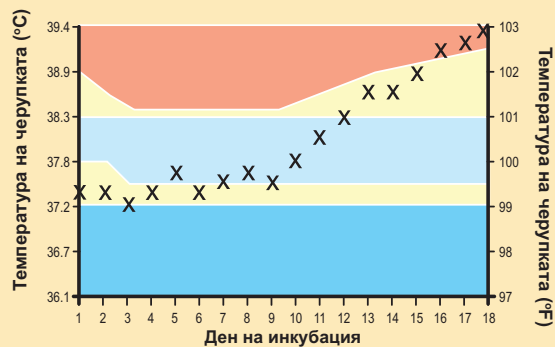
**Забележка:** Преди промяна на оперативните температури на инкубатора се уверете, че няма проблеми с поддръжката на машината и че многофазното зареждане на инкубатора е правилно.



Температура в идеалните граници: не се налагат промени.



Температури в началото на инкубацията в зоната за нисък риск и в края на инкубацията в зоната за висок риск: без промени.



Температури след ден 16-ти в зоната за опасност: понижете температурата на инкубатора, за да вкарате ден 16-ти и последващите в зоната за риск.