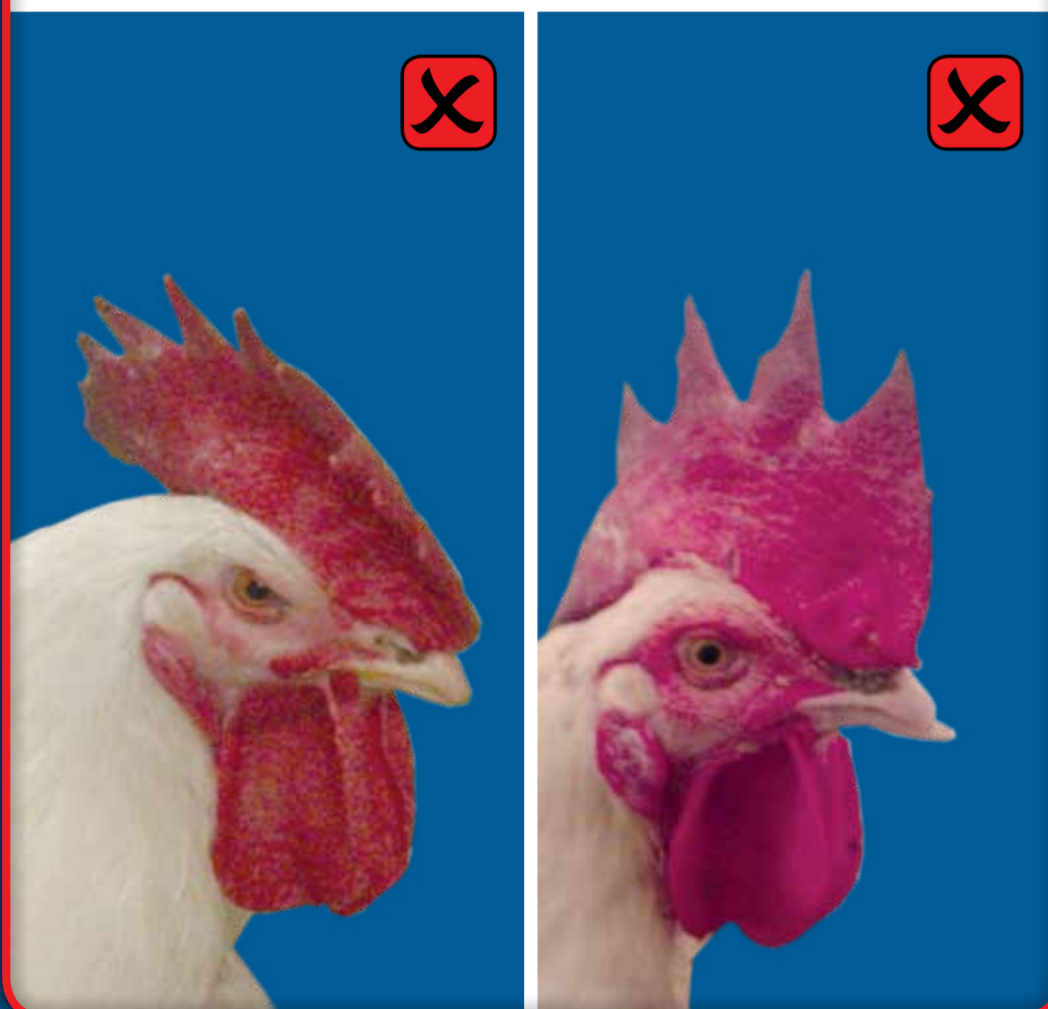


Contrôle des males en production

La tête



- Le mâle doit avoir une couleur rouge intense au niveau de la crête, des barbillons et autour des yeux.



Les pattes



- Les pattes doivent être droites sans orteils pliés et les coussinets propres, exempts de blessures. Des pigments au niveau des cuisses prouvent une bonne activité du mâle.



Plumage



- Un mâle actif sera partiellement déplumé au niveau des cuisses et des épaules.



Poids vif et muscles



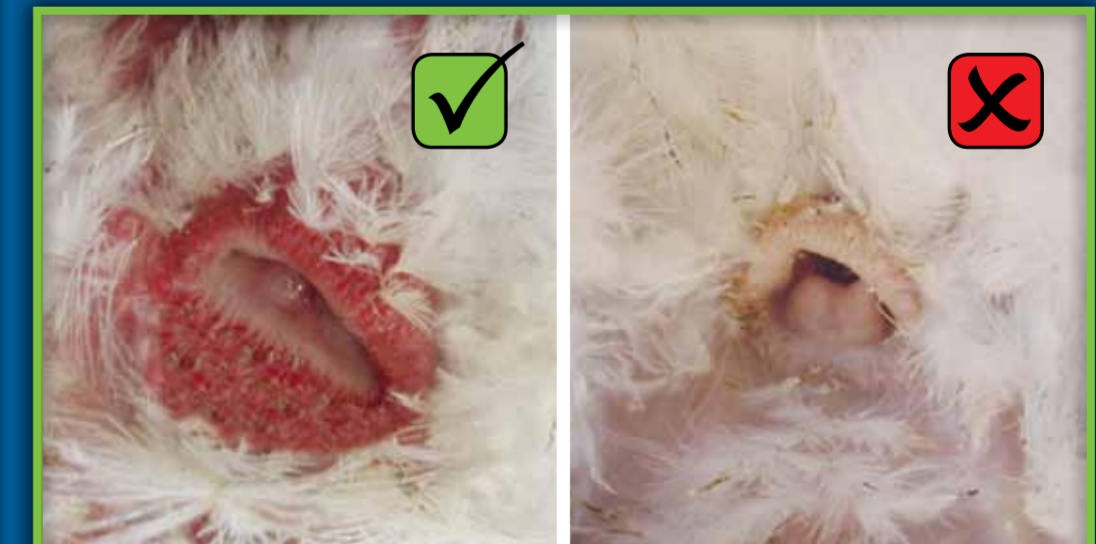
MASSE MUSCULAIRE
INSUFFISANTE

MASSE MUSCULAIRE
CORRECTE

MASSE MUSCULAIRE
TROP IMPORTANTE

- L'activité du mâle et le poids vif doivent être vérifiés chaque semaine.

Le cloaque



- Le cloaque doit être large et humide et les plumes autour abimées.