

A tojások keltetés alatti vízvesztése

Jim Arthur, Keltető specialista
John Arthur képei

A vízvesztés az egyik fontos tényező, amely hozzájárul a sikeres keltetéshez.

A nem megfelelő vízvesztés számos problémát okoz úgy, mint a gyenge csibe minőség és magas első heti elhullás.

Ha elértük a megfelelő vízvesztést a légkamra kitölti a tojás 1/3-át az átrakásnál.

A poszter képei megmutatják és illusztrálják a nem megfelelő vízvesztésből adódó problémák egy részét.



- A légkamra kitölti a tojás 1/3-át
- A légkamra csak a tojás 1/5-ét tölti ki

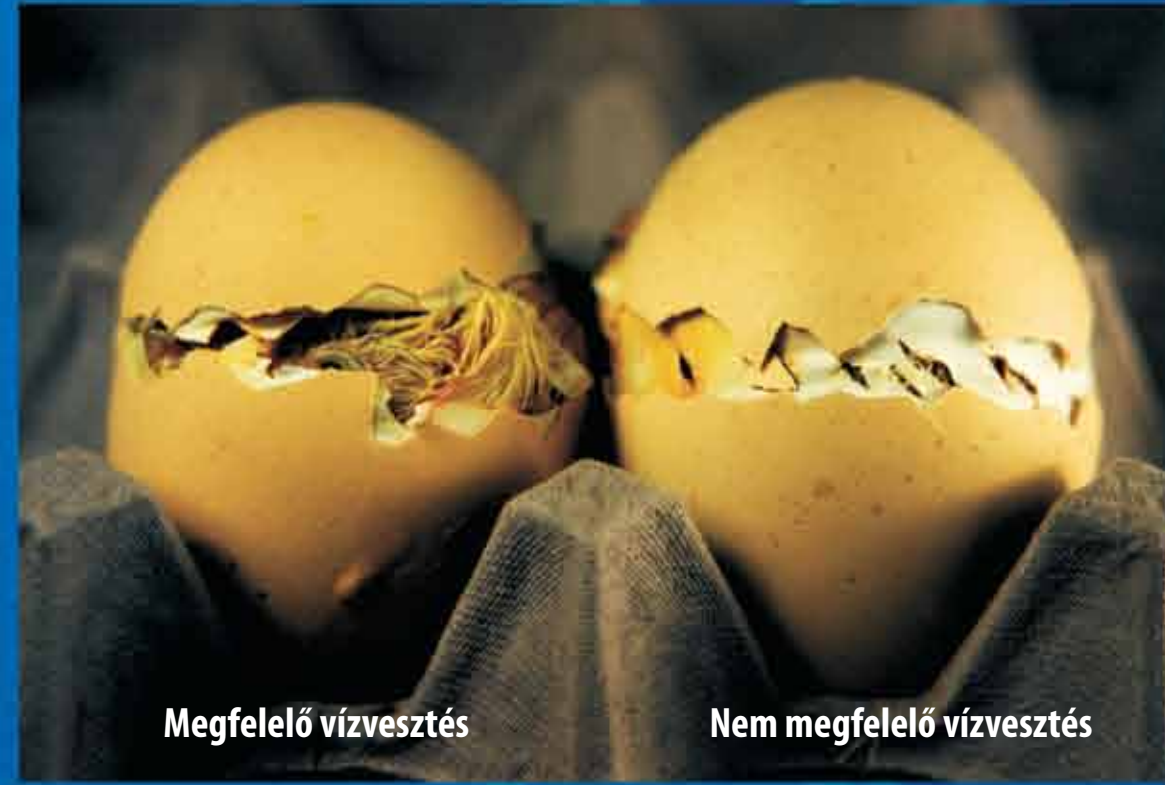
Az átrakást legkésőbb a keltetés 18,5 napjáig el kell végezni

- Pattogzás a megfelelő helyen – közel a tojás középvonalához
- Ikerpattogzás

Ideális esetben a csibe áttöri a héjat, megpihen majd körbevágja a héjat és a membránt egy menetben.

- Pattogzás a megfelelő helyen.
- Pattogzás a nem megfelelő helyen

Nagy lyuk a tojás jobb oldalán jelzi ha a csibe feje megfordul.

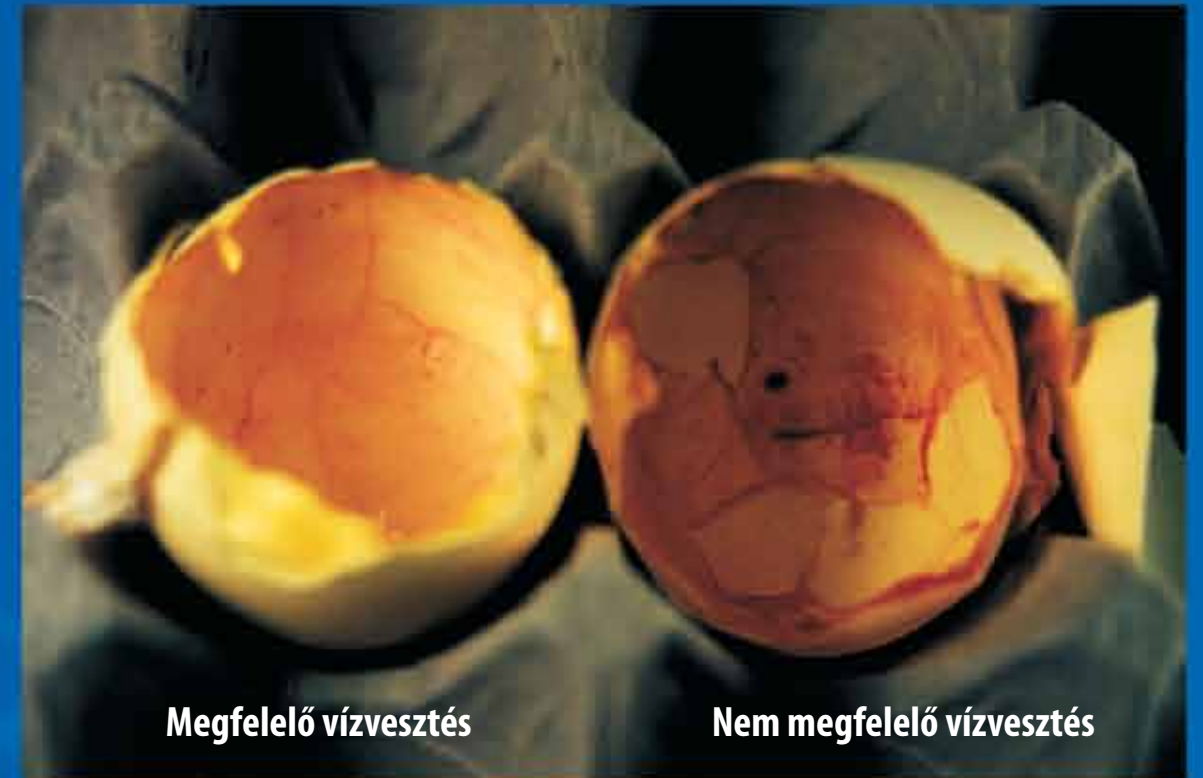


- A fej vízszintesen van
- A fej megfordult
- A csibe nehezen tud kibújni a héjból

A tojásokat felnyitottuk, hogy a fej helyzete látható legyen.

- A csibe egyszerre vágja át a héjat és héjhártyát
- A csibe átvágta a héját, de csak megvagdalta a héjhártyát.
- Plusz stressz a csibének

A jobboldali csibének még egyszer körbe kell vágnia a tojást, hogy ki tudjon bújni.



- A csibe nagyon keskeny sávban töri fel a héjat
- A felszínre került héjhártya kiszáradt, csapdába zárva a csibét

- A csibe megfelelően bújti ki
- A csibe nem bújti ki
- Plusz stressz a csibének

Ha a jobboldali csibe ki is bújik még egyszer körbe kell vágnia a héjhártyát.

- Kevés vér a héjhártyában
- Nagy mennyiségű vér a héjhártyában

A héjhártyában lévő vér tüdőként szolgál, amíg a csibe át nem tör a légkamrába (kb. a 19. napon). Miután a csibe tüdővel lélegzik a sziktómló és a héjhártyában lévő vér a csibe testébe húzódik vissza.



- A csibe megfelelően bújti ki
- A csibe csak nehezen tudott kibújni
- A csibe gyengébb lesz

- Jól zárodott köldök
- Jó csánk
- Nem megfelelően zárodott köldök
- Piros csánk

Gyakran a magas hőmérsékletet okolják több csibeminőségi probléma esetén, ami valójában a nem megfelelő vízvesztés eredménye.

- Megfelelően kikelt csibe
- A csibe egészséges
- Erőltetett kelés
- Gyenge csibe

A kelés során legyengült csibék elhullása magasabb az első héten.